

# HALOVÉ A VÍCEPDLAŽNÍ STAVBY



*Držitel certifikátu ISO 9001 a ISO 14001*

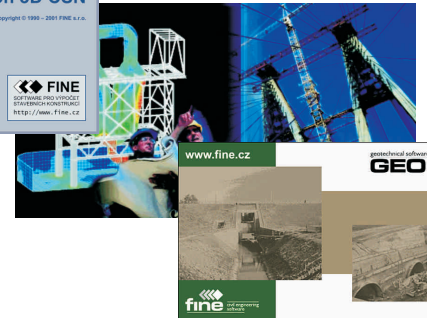
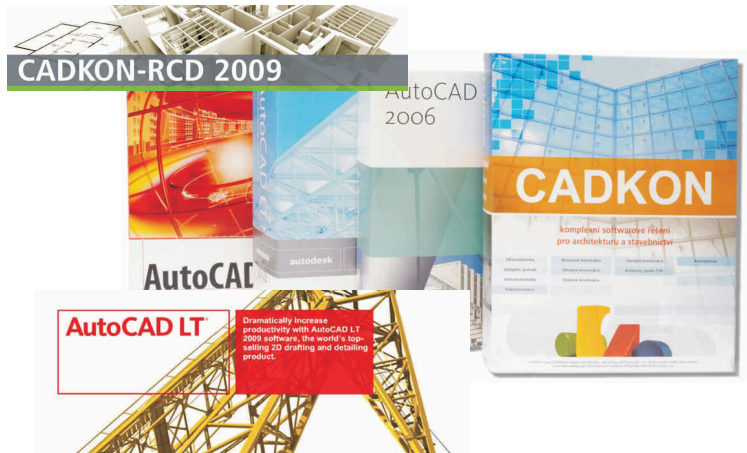
# IP systém a.s.

**2009**

Společnost IP systém, a.s. patří dlouhodobě k několika málo subjektům v naší republice, které jsou schopny zajistit kompletní realizaci železobetonových montovaných konstrukcí výhradně vlastními prostředky bez aktivní účasti jiných firem. Za bezmála dvě desetiletí existence naší společnosti bylo dosaženo sto procentní soběstačnosti v oblasti vývoje, projekce, výroby, dopravy a montáže prefabrikovaných konstrukcí. Pro zabezpečení uvedených činností firma disponuje týmem zkušených kmenových pracovníků a využívá především vlastní výrobní a montážní kapacity. Počet stálých pracovníků firmy za poslední tři roky neklesl pod 200 zaměstnanců a technologické vybavení je neustále modernizováno. Firma provedla za poslední dva roky vlastní investiční výstavbu za účelem rozšíření a modernizace vlastních výrobních kapacit v hodnotě téměř 100 mil. Kč.

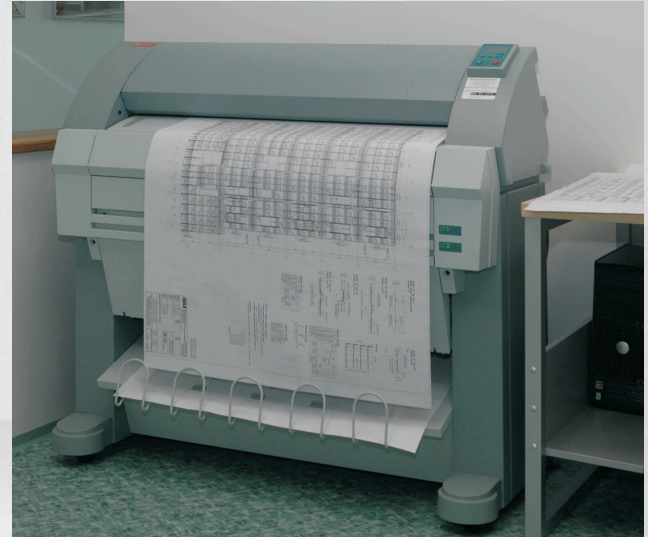
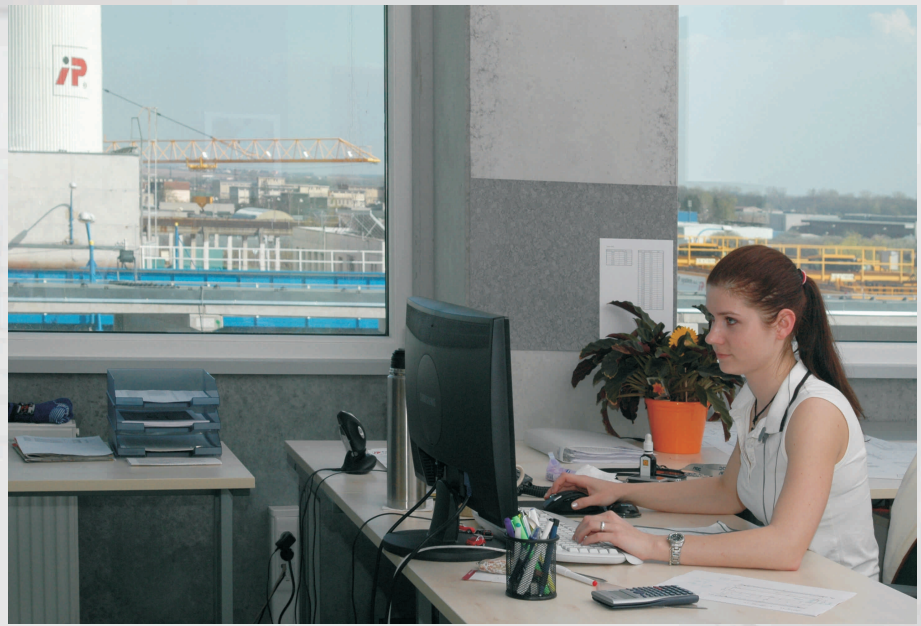
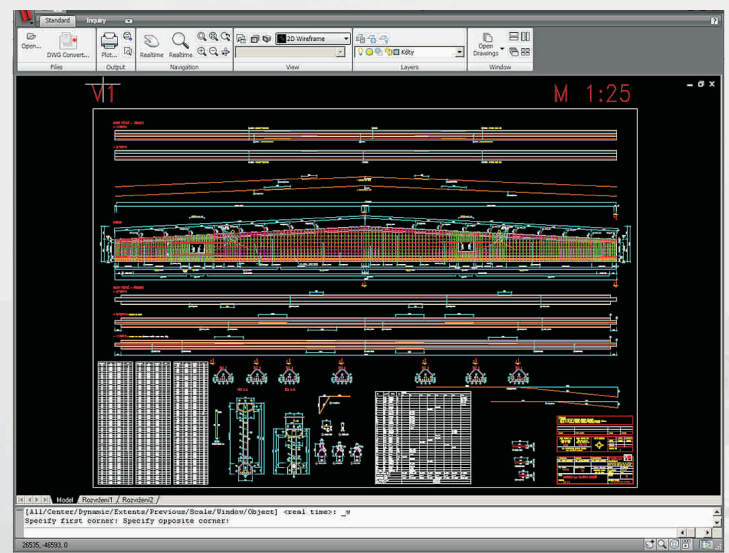
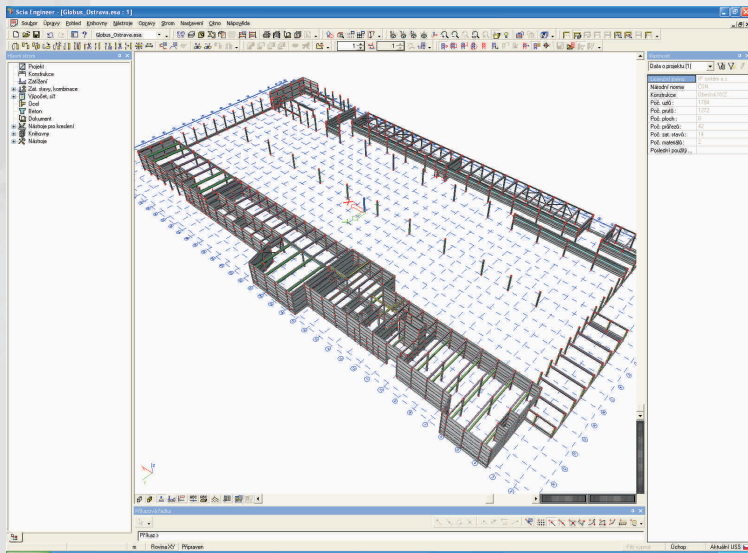
Své kvality naše společnost dokázala při realizacích montovaných konstrukcí po celé naší republice i v zahraničí. Společnost IP systém, a.s. se podílela na dodávkách celého spektra staveb zahrnujícího průmyslové stavby, výrobní a skladové objekty, nákupní a multifunkční centra, logistické areály, stavby občanské a bytové vybavenosti, zemědělské objekty a sportovní tribuny. U všech konstrukcí bylo využito všech známých předností železobetonu, zejména výborných mechanických vlastností, požární odolnosti, životnosti a trvanlivosti a v neposlední řadě i pohledových kvalit a dokonalých detailů správně navržených prefabrikovaných konstrukcí.

Mimo další vývoj nových konstrukcí a technologií a rozšiřování výrobního zázemí se naše společnost v posledních letech zaměřuje na doplnění své stávající nabídky o kompletní řešení celého díla na klíč. Investorům je tak nabízen ucelený stavební systém tvořený vzájemně optimalizovanými prvky. Důraz je kladen zejména na respektování vlastností použitých materiálů a využití všech výhod železobetonových montovaných konstrukcí.



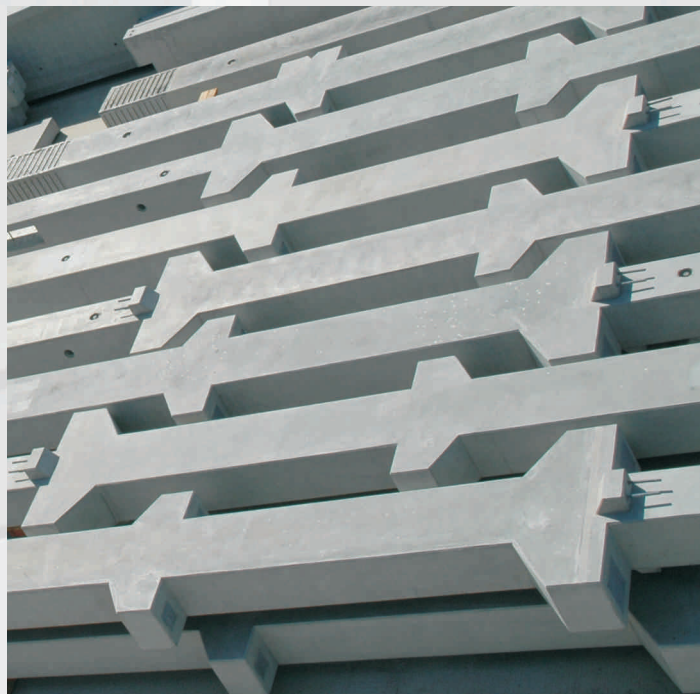
Firma **IP systém a.s.** garantuje certifikování všech činností, dodržování bezpečnosti práce, řádné provádění auditů zaměřených na oblast výroby, ekonomického hospodaření, životního prostředí a legálnosti používaného softwarového vybavení.

# Profil firmy



Základem projekce železobetonových konstrukcí je zkušený tým statických a konstruktérů. Předpokladem ekonomického návrhu konstrukcí je zpracování statického výpočtu a konstrukčního návrhu pomocí výpočetní techniky s odpovídajícím softwarovým vybavením. K zajištění spolehlivého chodu projekce je nezbytná příslušná tisková a reprografická technika umožňující zvládat rozsáhlé zakázky v krátkých termínech.

## Projekce a planografie



Výroba prefabrikátů převážně probíhá v modernizovaných a rozšířených výrobních prostorách. Při výrobě dílců je používána univerzální formovací technika, samozřejmě je provedení prvků se všemi hranami zkosenými, horní plocha je strojně hlazená. Příprava armokošů probíhá na třmínkovačkách značky STEMA. Jen malá část produkce je nakupována u jiných výrobců.

## Výroba



**železobetonových prvků**



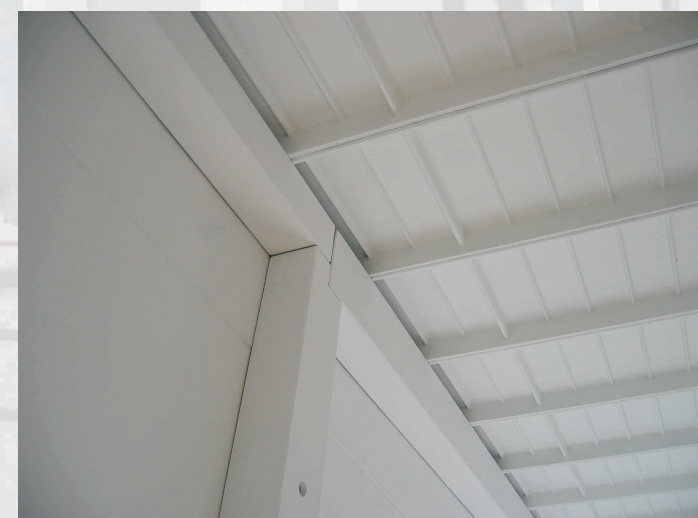
Z důvodu zajištění vlastní soběstačnosti byla firma vybavena přepravními mechanismy pro silniční návěsovou i nadrozměrnou přepravu. Disponujeme samochoďnými montážními plošinami, mobilními i kolovými jeřáby. Pro výstavbu vícepodlažních budov nejčastěji nasazujeme jeřáby věžové s vlastní jeřábovou drahou. Úspěšně je dále rozvíjena spolupráce v této oblasti s firmami Scania, Goldhofer, Liebherr a další.

## Mechanizace a doprava



Vlastními zaměstnanci je prováděna montáž železobetonových konstrukcí i realizace všech typů opláštění od variant skládaných na stavbě až po střešní a obvodové pláště prováděné z kompletizovaných panelů firem Kingspan, Trimo aj. Montáž konstrukce zpravidla završuje etapu dodávky nosného systému a rozhodujícím způsobem ovlivňuje výsledný dojem celého díla. Výběru pracovníků je proto věnována velká pozornost stejně jako volbě vhodných mechanizačních prostředků.

## Montáž konstrukcí



Halové konstrukce tvořily v minulosti nejrozsáhlejší a nejrozmanitější skupinu staveb dodávaných naší firmou. Tímto systémem se realizují výrobní a skladovací objekty, logistická centra, multifunkční objekty doplněné galeriemi, nákupní centra i malé supermarkety. Objekty mohou být v části nebo v celém půdorysu doplněny jedno či vícepodlažními vestavbami.

**Halové**





**konstrukce**



**Vícepodlažní**



Vícepodlažní stavby jsou nejčastěji používaným konstrukčním systémem pro občanskou a bytovou výstavbu. Jedná se o soustavu vodorovných stropních konstrukcí různého typu doplněnou podporujícími a ztužujícími prvky. Tímto způsobem se realizují bytové domy, školy a nemocnice, stavby občanské vybavenosti, administrativní budovy, bankovní domy a jiné objekty určené převážně pro pobyt osob.

## konstrukce



Realizace několikapodlažních tribun systémem železobetonové montované konstrukce je dnes již zcela běžná. V oblasti staveb pro zemědělství beton vždy patřil k nejčastěji používaným materiálům, zejména pro jeho vysokou odolnost proti agresivnímu prostředí bez dalších zvláštních úprav. Novinkou poslední doby je realizace plynotěsných biostanic systémem železobetonových montovaných sekcí se zastropením.

## Stavby pro sport a zemědělství



Opláštění budov a oplocení areálů dotváří celkový dojem z montované konstrukce. I pro tyto prvky vystavené účinkům povětrnosti je beton vhodným materiálem ve vztahu k jeho odolnosti proti vlivům prostředí a relativně nízké ekonomické náročnosti. Doplnění stěnových dílců reliéfem nebo firemním logem se pomalu stává standardem.

## Opláštění a stěny s reliéfem



Na základě spokojenosti investorů s dodávkou železobetonové konstrukce jsme často vystaveni přání pokračovat v provádění díla až do okamžiku dokončení celé stavby a rozšíření předmětu naší dodávky o kompletní dílo. Za tímto účelem bylo vytvořeno středisko realizací staveb zabývajících se výhradně dodávkami přesahujícími běžný rozsah provádění železobetonové konstrukce a opláštění.

## Kompletní realizace

